

Eftermontering M60/M70

Manual Vägg och 19" Svensk

Eftermontering övervakning M60/M70 för väggmodell

Stäng först av likriktaren och koppla ifrån all spänning!

Denna procedur får endast utföras av kunnig och behörig personal!

Tag bort kåpan på likriktaren. Öppna svängdörren.

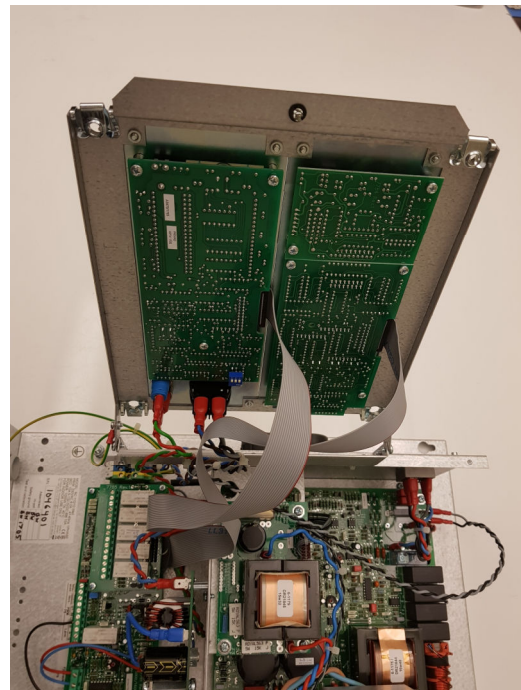
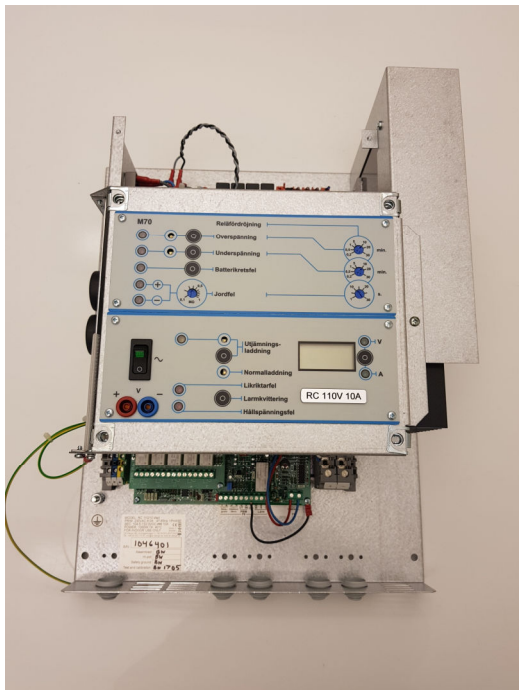
Väggmodellen finns i två versioner:

Version med löstagbar frontplåt:

Tag bort befintlig blindplåt (4 st. skruvar) och montera nya plåten med övervakningskortet istället.

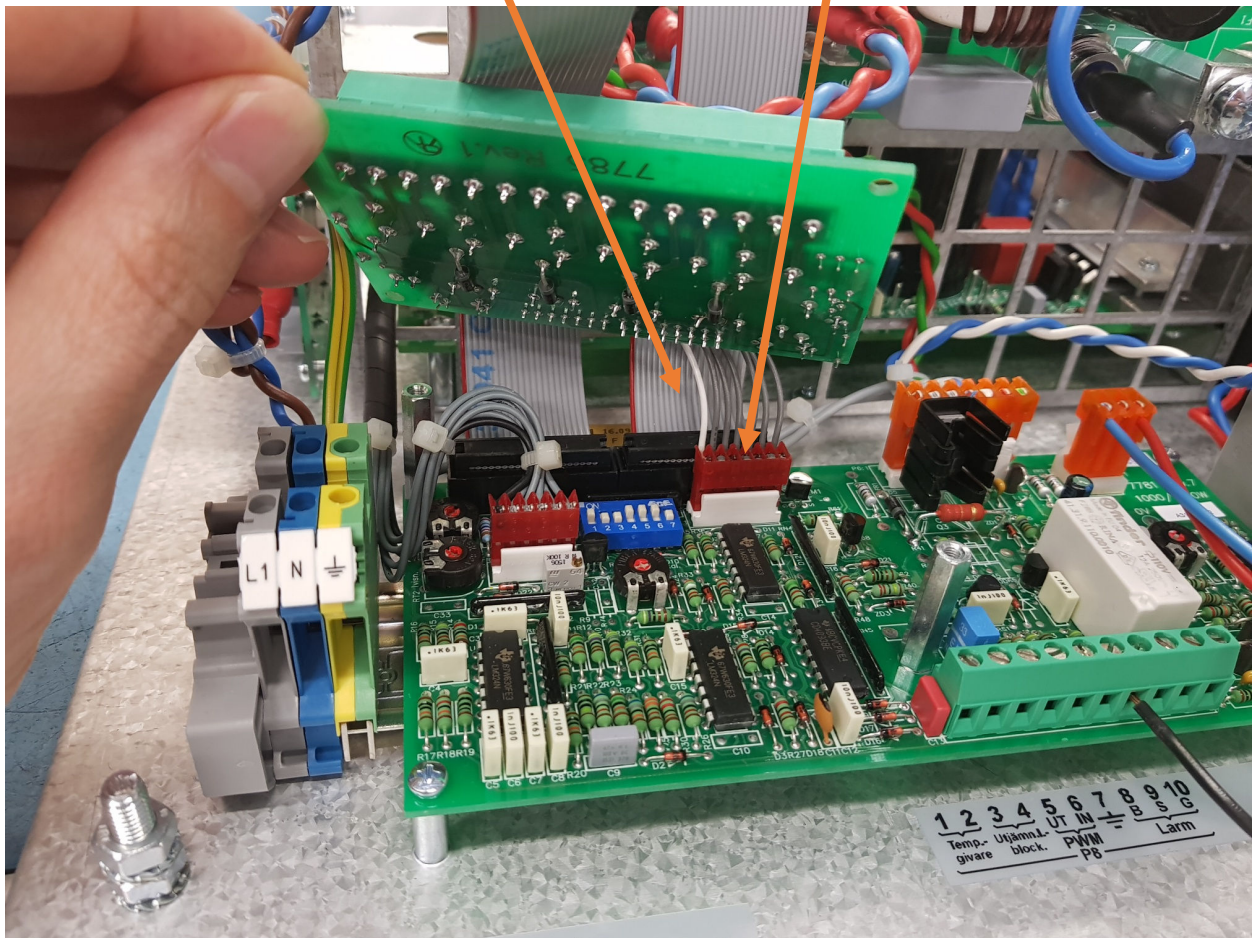
Version med klistrad overlay direkt på svängdörren:

Dra bort overlayen från svängdörren och applicera den nya M60 eller M70-overlayen istället.
Skruva dit kretskortet på baksidan.

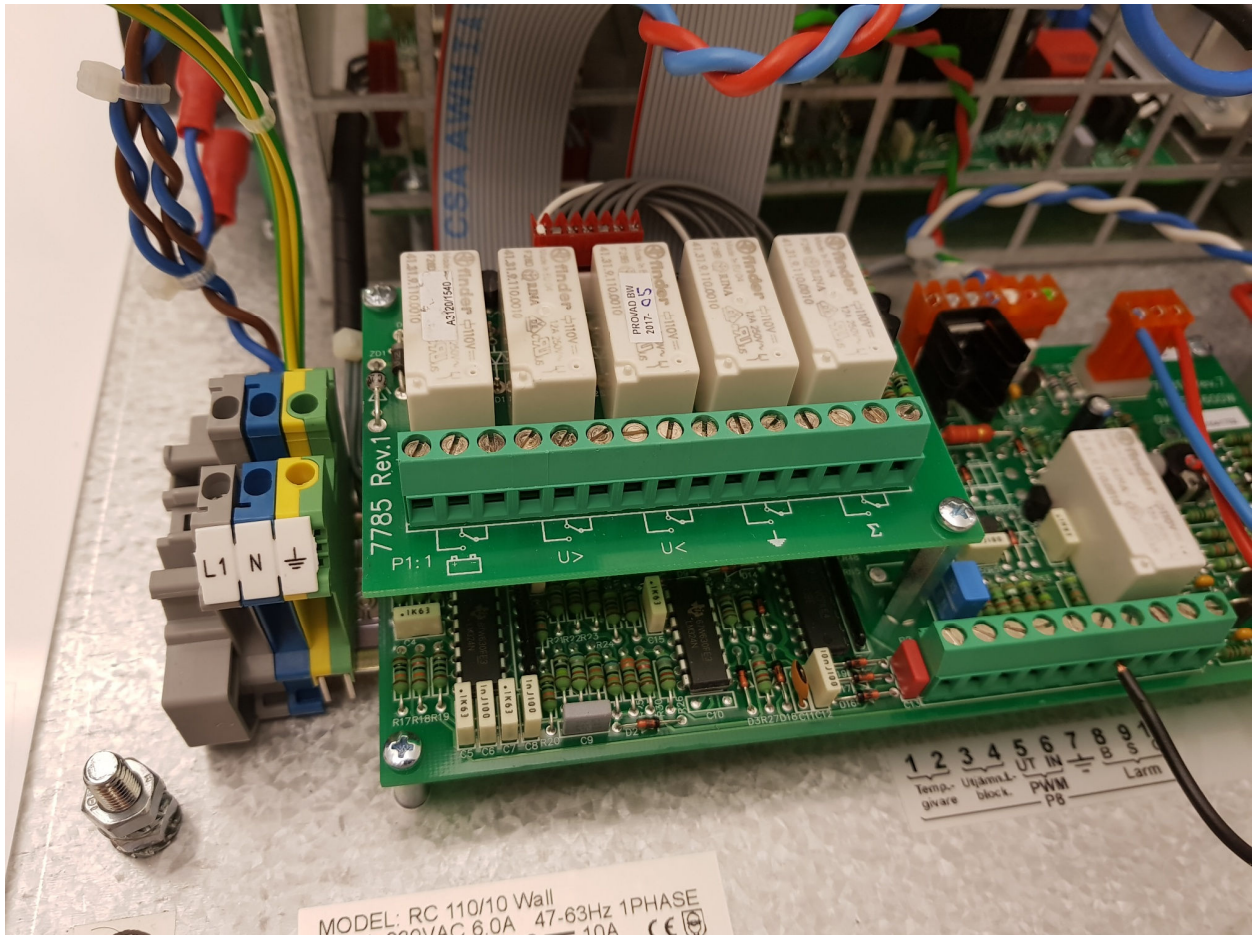


Anslut bandkabeln till kontakt P2

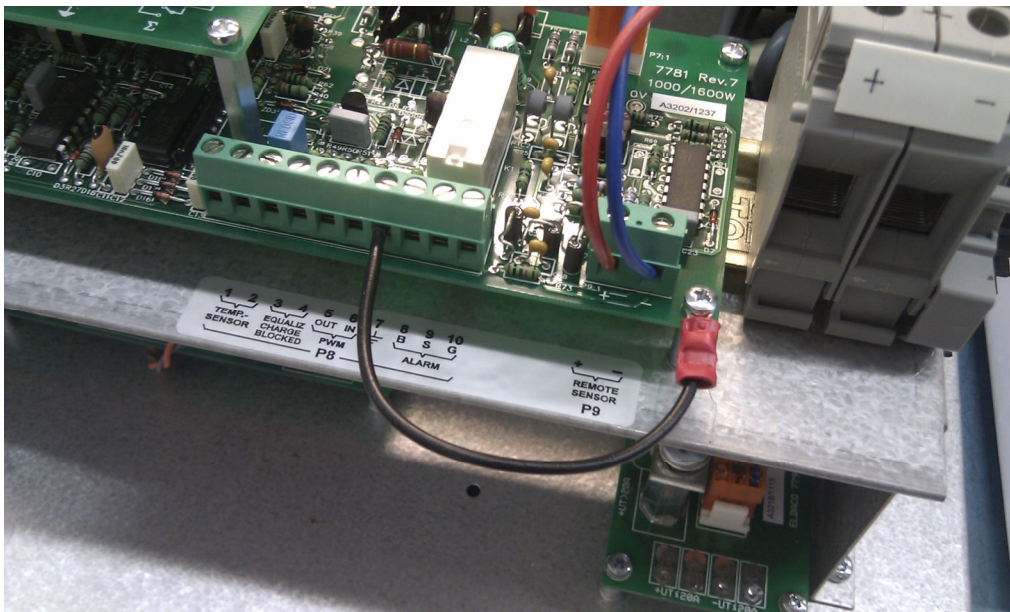
Anslut reläkabeln till P3 (endast M70)



Byt ut de befintliga skruvarna till distanser och skruva dit reläkortet ovanpå distanserna (endast M70).



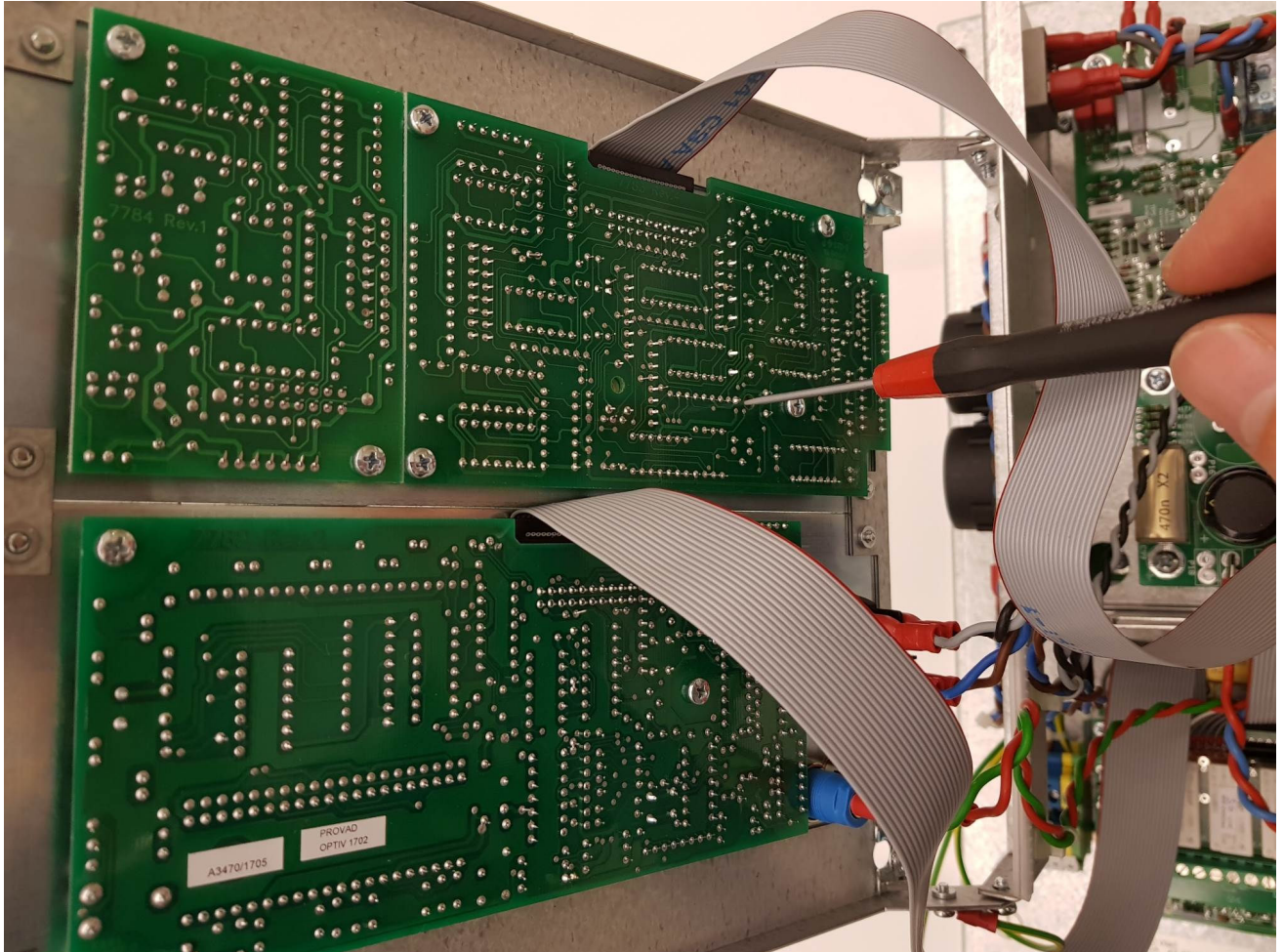
Anslut medföljande kabeln mellan pin 7 och chassi/jord
om jordfelsavkänning önskas.



Efter start av likriktaren ställs alla larmnivåer och inställningar in enligt manual.

Batteritestnivån ställs in med skruvmejsel enligt bild nedan (potentiometer RT3).

Stäng sedan svängdörren och sätt på kåpan.

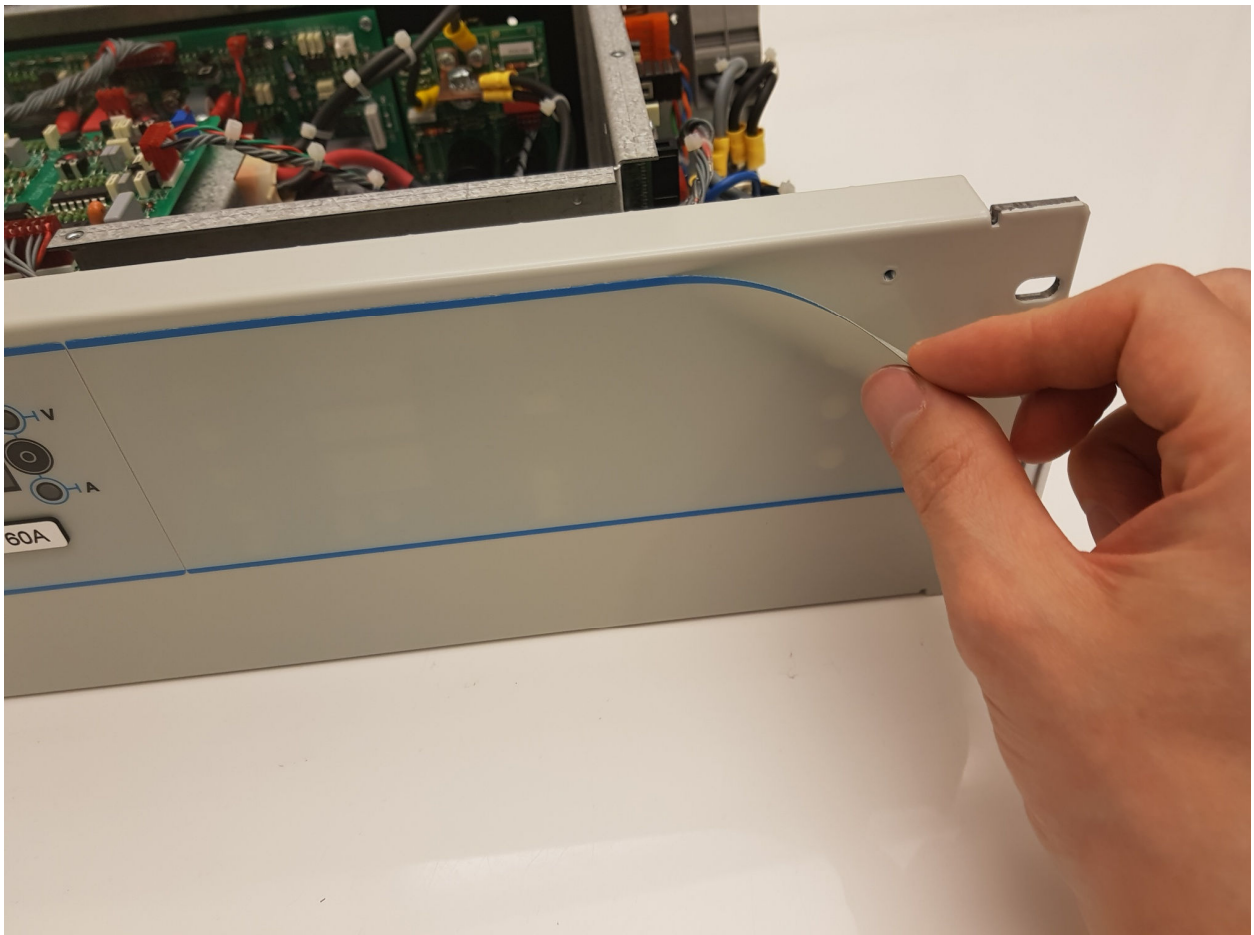


Eftermontering övervakning M60/M70 för 19"-modell

Stäng först av likriktaren och koppla ifrån all spänning!

Denna procedur får endast utföras av kunnig och behörig personal!

Drag bort befintlig overlay.



Tag bort taket och frontpanelen och skruva dit kretskortet för övervakning
och kretskortet för reläfördröjning (endast M70).

Kretskort för reläfördröjning (endast M70).

Kretskort för övervakning (M60/M70).

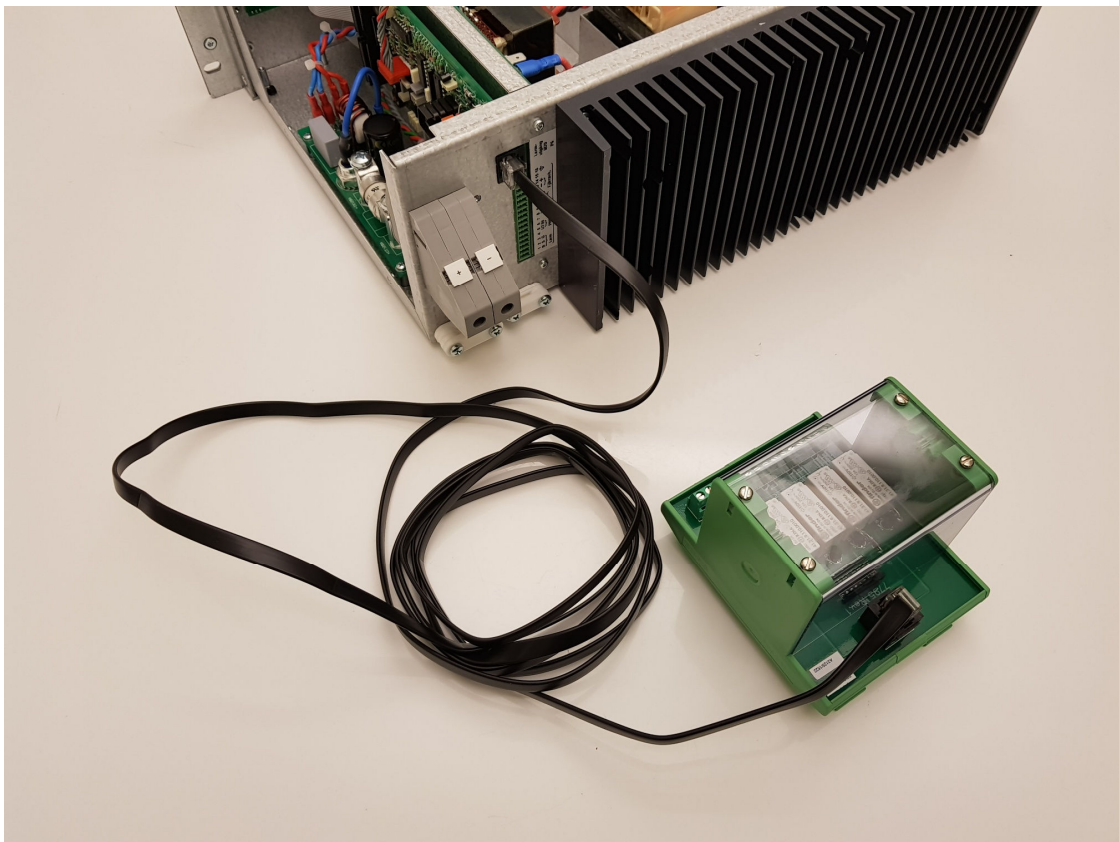


Lossa dessa skruvar på varje sida av likriktaren (4 st. totalt)
för att ta bort frontpanelen.

Anslut bandkabeln till P2.

Skruva dit frontpanelen igen och sätt dit taket.

Anslut reläboxen (endast M70).



Anslut medföljande kabel mellan pin 16 och chassi/jord om jordfelsavkänning önskas.



Starta likriktaren och passa på att ställa in batteritestnivån innan nya overlayen sätts dit. Starta batteritest med knappen för batteritest och vrid på potentiometer enligt bild (RT3) för att ställa nivån. Se manual för mer information.



Sätt dit nya overlayen.
Ställ in alla inställningar enligt manual.

